

A woman with long dark hair, wearing a silver and brown double-breasted jacket over a dark top and white pants, is smiling and looking towards a man in a black leather jacket. They are in a shop with glass display cases containing various items. The background shows a brick building and a tree. A blue semi-transparent box is overlaid on the image, containing the text "stylový svět Sinclair".

stylový svět
Sinclair

S-THERM 4. GENERACE DC INVERTEROVÝCH TEPELNÝCH ČERPADEL VNITŘNÍ JEDNOTKA HYDROBOX



Tepelné čerpadlo v provedení 4, 6, 8, 10, 12, 14 a 16 kW. pro topení do podlahových systémů, radiátorů nebo fancoilů.

Díky integrovanému trojcestnému ventilu je možný celoroční provoz v režimu ohřevu teplé vody, v létě je navíc umožněno chlazení až na teplotu 7 °C. Efektivně pracuje i v teplotách až do -25 °C

V režimu topení se ve vnitřní jednotce předává tepelná energie chladiva přes tepelný výměník vodě. Touto teplou vodou se pak zásobují radiátory, podlahové topení a teplovodní zásobník.

Zařízení jsou v provedení jednofázovém, tak třífázovém (jednotky s koncovkou -3).

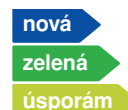
Vnitřní jednotka obsahuje výkonný deskový výměník, který se vyznačuje vysokou odolností proti korozi, kompaktními rozměry a vysokou účinností.

Expanzní nádoba uvnitř hydroboxu má objem 10 litrů. Standardní tlak v nádobě je 1,0 bar. Zajišťuje tak spolehlivý provoz zařízení a stabilní tlak v systému.

Energeticky účinné a výkonné oběhové čerpadlo WILO zajišťuje hladký průtok vody v podlahovém topení nebo radiátorech.

Dělená verze je vhodná, pokud je prostor v místnosti omezený a není potřeba ohřevu teplé vody. Pokud je vyžadována vyrovnávací nádrž nebo nádrž na teplou vodu, jsou tyto instalovány samostatně. Napojení na teplou vodu, podlahové vytápění, fancoil jednotky, vodní nádrže, plynové kotle atd.

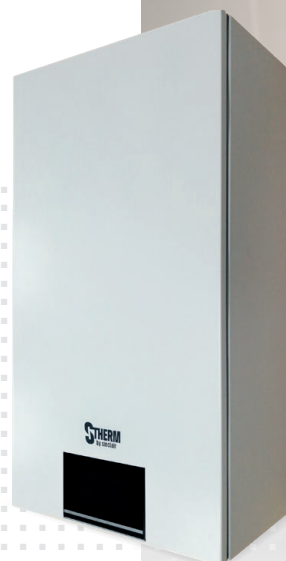
Hydrobox obsahuje oběhové čerpadlo Wilo Invertor, deskový výměník Alpha Laval PHE, patentovaný dvoustupňový rotační kompresor.



VNITŘNÍ JEDNOTKA HYDROBOX

VLASTNOSTI

- Dotyková obrazovka
- Možnost ovládní přes internet pomocí aplikace EWPE SMART
- Vysoká účinnost
- Oběhové čerpadlo se samoregulací otáček
- Integrovaná expanzní nádoba a pojistný ventil
- Možnost ekvitermní regulace, regulace podle referenční pokojové teploty nebo termostatem
- Možnost chlazení v konvektorových jednotkách
- Příprava teplé vody
- Trojcestný ventil je součástí vnitřní jednotky



GSH-40IRB
GSH-60IRB
GSH-80IRB
GSH-100IRB
GSH-120IRB
GSH-140IRB
GSH-160IRB
GSH-80IRB-3
GSH-100IRB-3
GSH-120IRB-3
GSH-140IRB-3
GSH-160IRB-3

Model GSH-			40IRB	60IRB	80IRB/80IRB-3	100IRB/100IRB-3	120IRB/120IRB-3	140IRB/140IRB-3	160IRB/160IRB-3
Napájení		V / Ph / Hz	220-240/1/50			220-240/1/50 / 380-415/3/50			
Potrubí (chladiivo)	Plyn	palec / mm	1/2" / 12,0			1/4" / 6,0		5/8" / 16,0	
	Kapalina								
Potrubí (voda)	Vstup	palec				1"			
	Výstup								
Pojistný ventil		bar				3			
Teplota vody na výstupu	Chlazení	°C				7-25			
	Topení					25-60			
Hlavní součásti	Čerpadlo	Typ				Inverter			
		Rychlost				Automatická regulace			
		Max. příkon	W	75	75/87		87		
Expanzní nádoba	Objem	l				10			
	Max tlak					3			
	Předtlak	bar				1			
Elektrický ohřívač	Režim					Automatický			
	Výkon	kW	3			6			
	Kombinace		1.5 + 1.5			3+3			
	Napájení	V / Ph / Hz				220-240/1/50			
Výměník	Typ					Deskový pájený			
	Počet					1			
Hladina akustického tlaku v 1 m		dB (A)				29			
Rozměry	Jednotka (š x h x v)	mm				460 x 318 x 860			
	Balení (š x h x v)		565 x 375 x 1130		565 x 375 x 1130/568 x 390 x 1133		568 x 390 x 1133		
Váha	Netto	kg	62		62/59,5		59,5		
	Brutto		71		71/68,5		68,5		
Kód SVT			SVT25124	SVT25125	SVT25126				

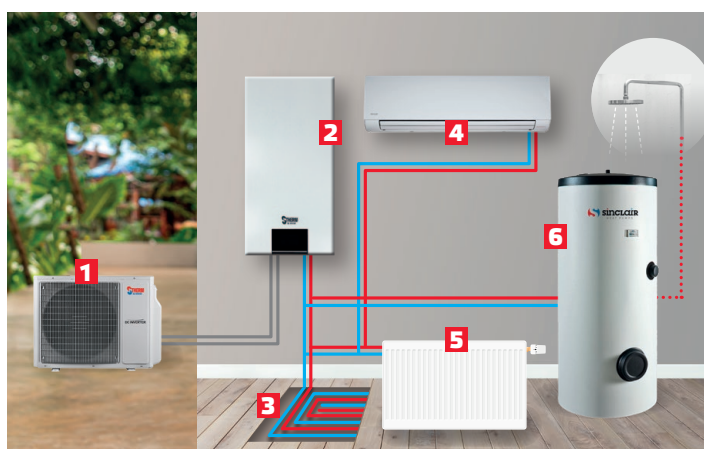
PŘÍKLADY ZAPOJENÍ SYSTÉMU HYDROBOXU



- 1 Venkovní jednotka
- 2 Hydrobox (vnitřní jednotka)
- 3 Podlahové vytápění
- 4 Nádrž na TUV



- 1 Venkovní jednotka
- 2 Hydrobox (vnitřní jednotka)
- 3 Podlahové vytápění
- 4 Radiátor
- 5 Nádrž na TUV



- 1 Venkovní jednotka
- 2 Hydrobox (vnitřní jednotka)
- 3 Podlahové vytápění
- 4 Fan Coil
- 5 Radiátor
- 6 Nádrž na TUV

VENKOVNÍ JEDNOTKY

VLASTNOSTI

- Venkovní jednotky vám nabízíme v jednovrtulovém provedení ve výkonech 4, 6, 8, 10, 12, 14, 16 kW v jednofázovém i třífázovém provedení (jednotky s koncovkou -3)
- Venkovní jednotky kompaktních rozměrů usnadňující bezproblémové instalace a také přepravu
- Zařízení používá ekologicky šetrné chladivo R32 s nízkou hodnotou GWP
- Kompresor s přidaným ekonomizérem a mezistupňovým vstřikováním chladiva, díky němu je dosaženo vysoké účinnosti a úspore energie
- Technologie řízení motoru polovodičovým měničem kmitočtu
- Jednotky jsou vybaveny invertotovou regulací, která mění otáčky kompresoru. Dodávaný výkon jednotek se přesně přizpůsobuje topnému systému.
- Úspora energie je až 40 % a zabraňuje se teplotním výkyvům
- Mezi venkovní a vnitřní jednotkou může být délka potrubí až 30 metrů. Převýšení až 15 metrů
- Jednotky s koncovkou 2 lze kombinovat pouze s jednofázovými vnitřními jednotkami ALL IN ONE



Model GSH-		40ERB/ 40ERB2	60ERB/ 60ERB2	80ERB/ 80ERB2/ 80ERB-3	100ERB/ 100ERB2/ 100ERB-3	120ERB/ 120ERB-3	140ERB/ 140ERB-3	160ERB/ 160ERB-3			
Napájení		V / Ph / Hz		220-240/1/50		220-240/1/50 / 220-240/1/50 / 380-415/3/50		220-240/1/50 / 380-415/3/50			
Teplota: okolní vzduch/ohřívána voda (°C)	A7 / W35	Výkon (topení)	kW		4	6	8	9,5/10/10	12	14	15,5
		Příkon	kW		0,8	1,2	1,7/1,6/1,6	2,1	2,4	3,0	3,4
		COP	-		5,1/5,2	5/4,88	4,7/4,97/5,16	4,6/4,76/5,2	5	4,7	4,5
Technické parametry	Hladina akustického tlaku	Max	dB (A)		52		55		60		61
	SCOP	Vytápění (55 °C / 35 °C)	-		3,3/4,7 3,3/4,7	3,3/4,5 3,3/4,6	3,3/4,6 3,3/4,6 3,2/4,6	3,3/4,6 3,2/4,6 3,5/4,7	3,5/4,6 3,2/4,5	3,5/4,7 3,4/4,5	3,5/4,5 3,4/4,5
Chladivo	Typ	-		R32							
	Množství	kg		1/1,1		1,6/1,84/1,84		1,84			
Teplota vody v zásobníku		°C		40-80							
Průměr potrubí	Plyn	palec / mm		1/2" / 12,0				5/8" / 16,0			
	Kapalina	palec / mm		1/4" / 6,0							
Rozměry jednotky		š x v x h		975x702x396		1010x828x460/ 982x787x427/ 982x787x395		940x820x460			
Rozměry balení		š x v x h		1028x830x458		1083x973x573/ 1097x937x478/ 1094x917x474		1103x973x573			
Váha	Netto/Brutto	kg		55/65		82/92 / 82/92 / 88/98		104/114 / 110/121			
Rozsah provozních teplot		°C		-25 - 45							
Standardní délka potrubí		m		5							
Max. délka potrubí		m		20		25/25/20		20			
Max. převýšení		m		15							
Doplnění chladiva		g/m		16							

Zařízení obsahuje fluorované skleníkové plyny zahrnuté v Kjótském protokolu. R32 (100% HFC-32), hodnota GWP použitého chladiva: 675. Hladina hluku je testována v bezdozvukové komoře, hodnoty ve skutečnosti mohou být ovlivněny místními podmínkami. Hodnoty příkonu za standardních podmínek.